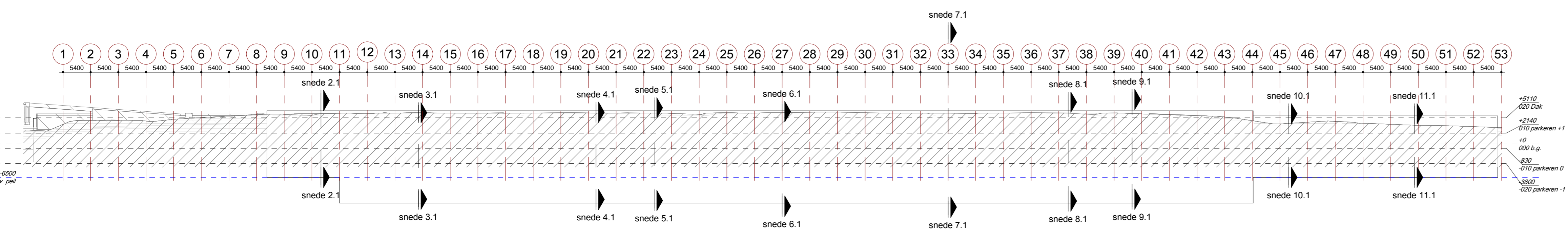
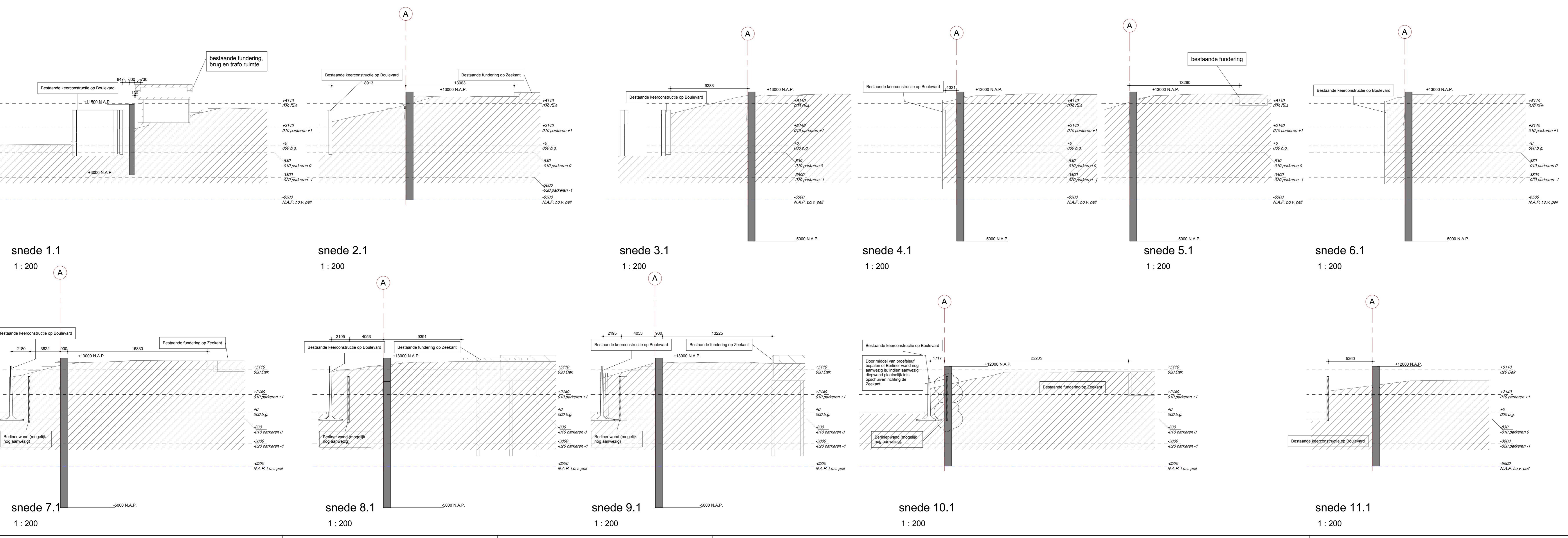


plattegrond bestaande situatie + keerwand
1 : 500



snede keerwand 1.1
1 : 500



Detail keerwand 1.1
1 : 20

Renvooi (tenzij anders aangegeven geldt)

- Algemeen:**
- spalingen, maatvoering en overige spalingen volgens spalingstekeningen van de aannemer
 - Peil +0.00 = + 6.5 m. N.A.P.
 - Hoogte maatvoering t.o.v. peil
 - Alleen dragend prefab beton en metselwerk (kalkzandsteen) aangegeven
 - Alle daken voorzien van voldoende noodafvoeren of dubbel h.w.a. systeem
 - Zie tekening architect voor bouwkundige voorzieningen
 - maatvoering niet dragend (prefab)beton en metselwerk (kalkzandsteen)
 - detaillering en maatvoering trappen en bordessen

- Belastingen:**
- Veranderlijke belasting verdiepingen : zie uitgangspuntenrapport BE6044-R002
 - Zie ook uitgangspuntenrapport
 - Belastingen door trappen en scheidsingwanden, afmetingen en posities conform bouwkundige tekeningen
 - Brandwerendheid (hoofz.) draagconstructie minimaal 90 minuten.

- Staal:**
- Staalwalleit: profielen:
 - kogelprofielen: S235 JR G2
 - buisprofielen: S275 JR, S275 JRH, S355 JO
 - Bij diagonalen van windverbanden uitgewerd als strippenhoekijzer "maat minus 2 mm." aanhouden
 - Staal in buitenklimaat thermisch verzinkt uitvoeren
 - Souten & moeren minimaal: M12 8.8
 - Ankers minimaal: M16 4.6
 - Lussen minimaal: a= 4mm
 - Voor groottes van de zeep zie hoofdbekleding
 - Details verbindingen en verankeringen (incl. aan betonconstructies) nader uit te werken door de aannemer
 - Stabiliteit (staal-) constructie tijdens de bouw door de aannemer te waarborgen
 - Voor bouwkundig en security staal zie tekeningen van de architect / aannemer (o.a. lateien, ravelingen, gevelbepaling, bevestigingsprofielen, hulpstaal)

- Prefab:**
- = doorsnede
 - vloer type = overspanningsrichting vloer
 - pelmaat = pelmaat bovenkant constructieve vloer
 - Prefab constructies vgs. tekening en uitwerking aannemer cq. leverancier (incl. in te storten voorzieningen)

- In het werk gestort beton:**
- = doorsnede
 - = dikte vloer en pelmaat bovenkant constructieve vloer
 - Betonwalleit: C30/35 conform uitgangspuntenrapport BE6044-R002
 - Milieuklasse: B50/B5
 - Betonstaalkwaliteit:

Algemene opmerkingen:

- = Fundering bestaande bebouwing op de Zeekant
- = Bestaand bebouwing op Boulevard

Td:	16.12.2016	L. Branst	D. Woudenberg	DO	Definitief	Bestaande situatie + keerwand
Nr:	Datum	Geveend	Gecontroleerd	Fase	Status	Omschrijving
Opsteller:	Projectleider:	Consulent:	Consulent:	Consulent:	Consulent:	Consulent:
Strandweg Vastgoed B.V.		Scheveningen		Land Nederland		
Noordboulevard Scheveningen vastgoedontwikkeling		Bestaande situatie + keerwand				
HaskoningDHV Nederland B.V.		George Hetzenweg 85		Formaat:	AD	Fase: Do
Postbus 9020		3009 AA Rotterdam		Schaal:	zie tek.	Status: Definitief
T 010 205 16 66		E 010 205 16 66		Projectnr.:	BE6044	
www.haskoningdhv.com		www.haskoningdhv.com		Taalkn.:	B_S_GEN28_00-000-S01	