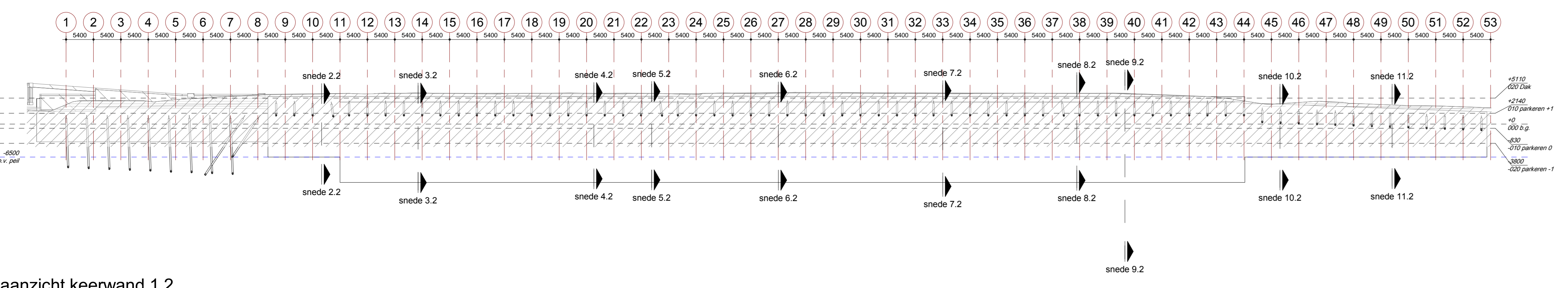
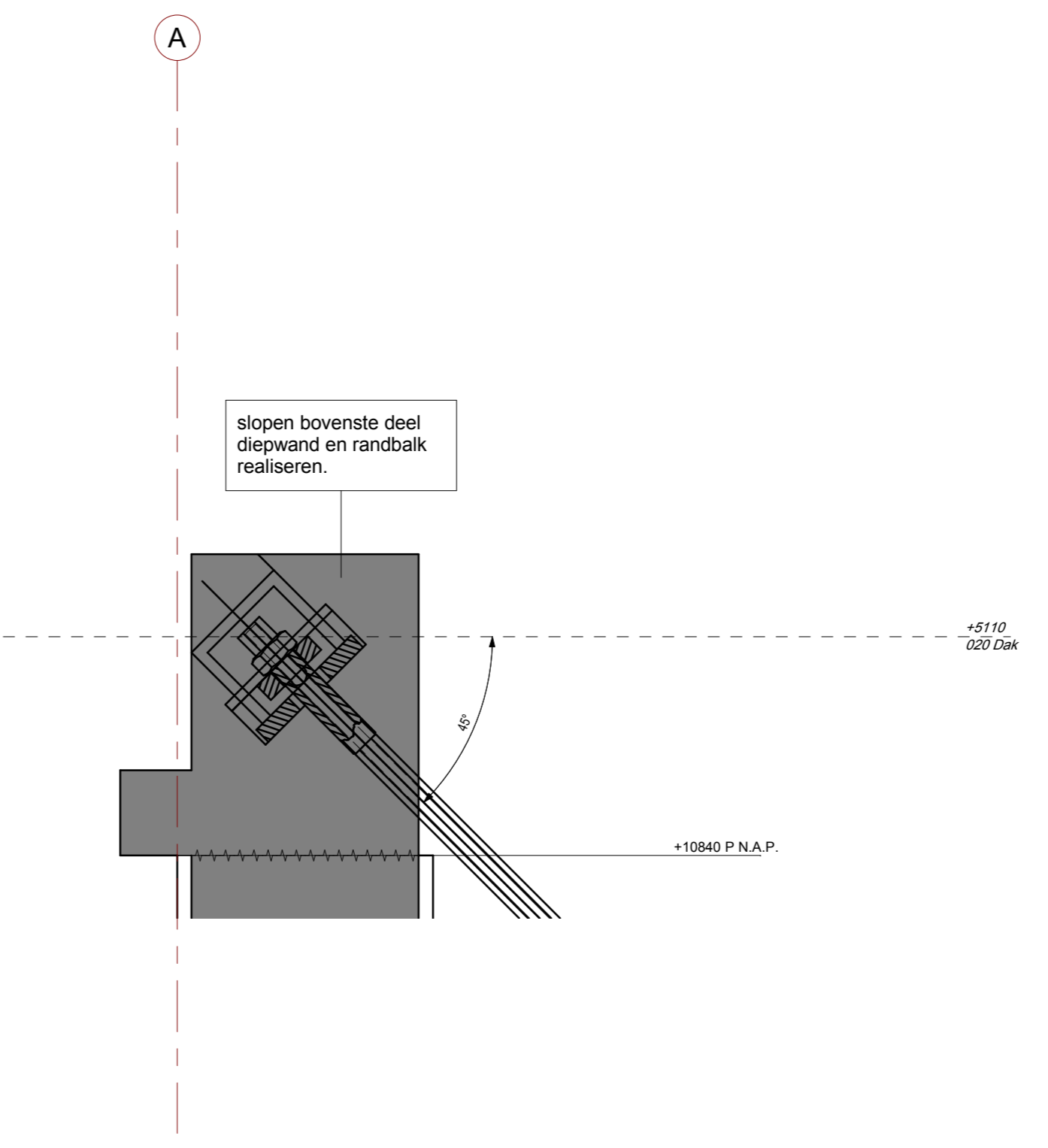


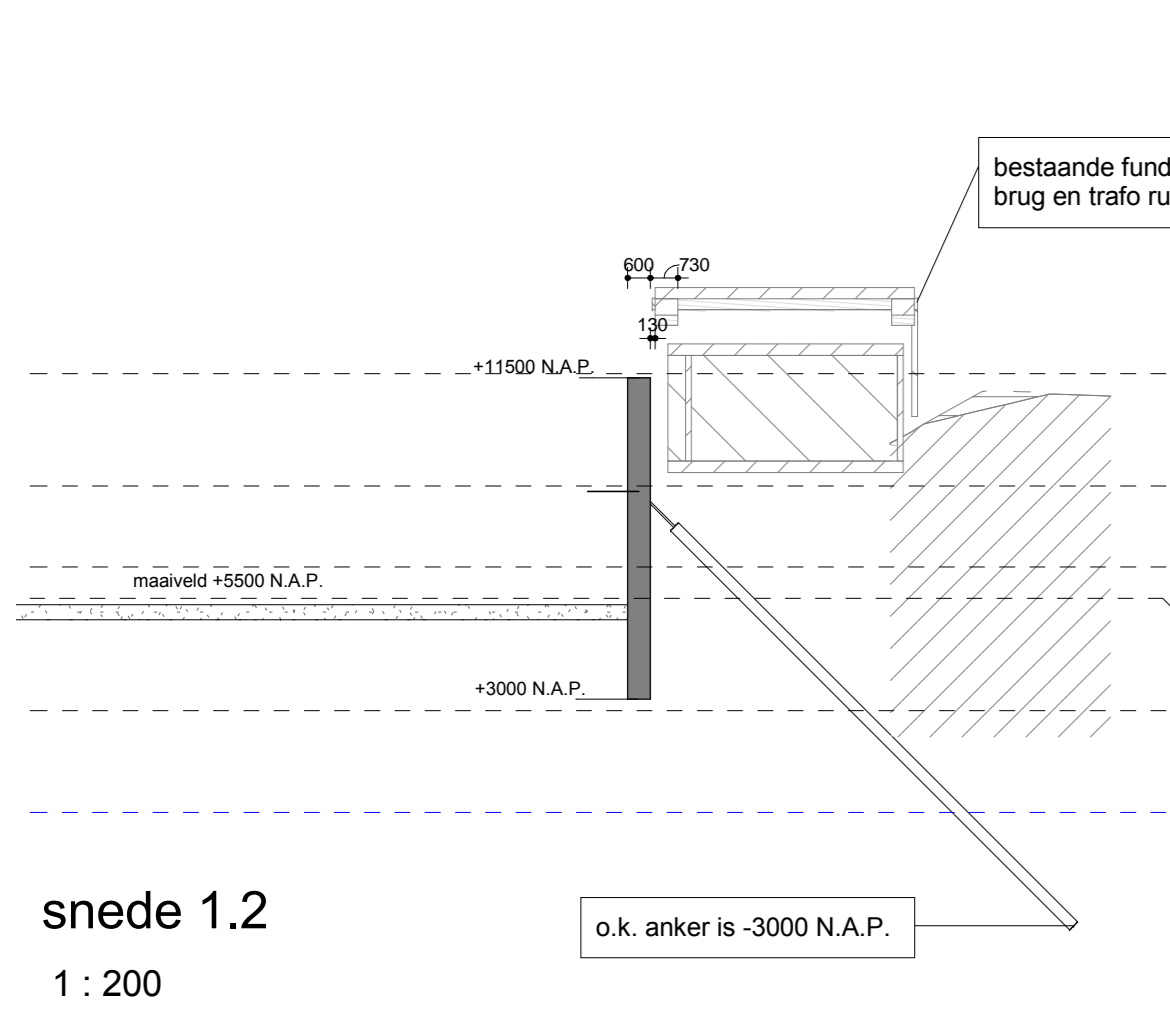
plattegrond boulevard bouwrijp + keerwand
1 : 500



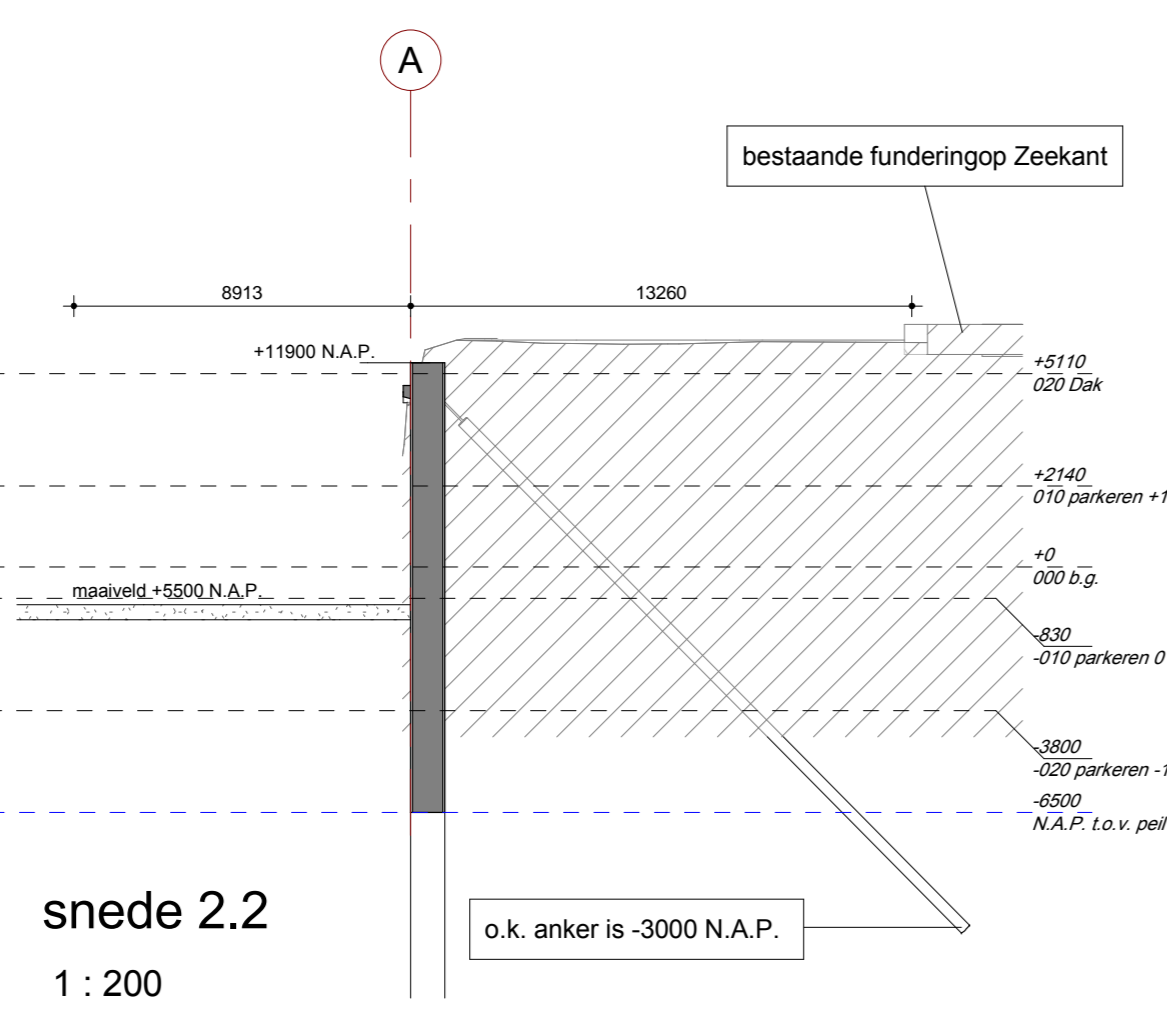
aanzicht keerwand 1.2
1 : 500



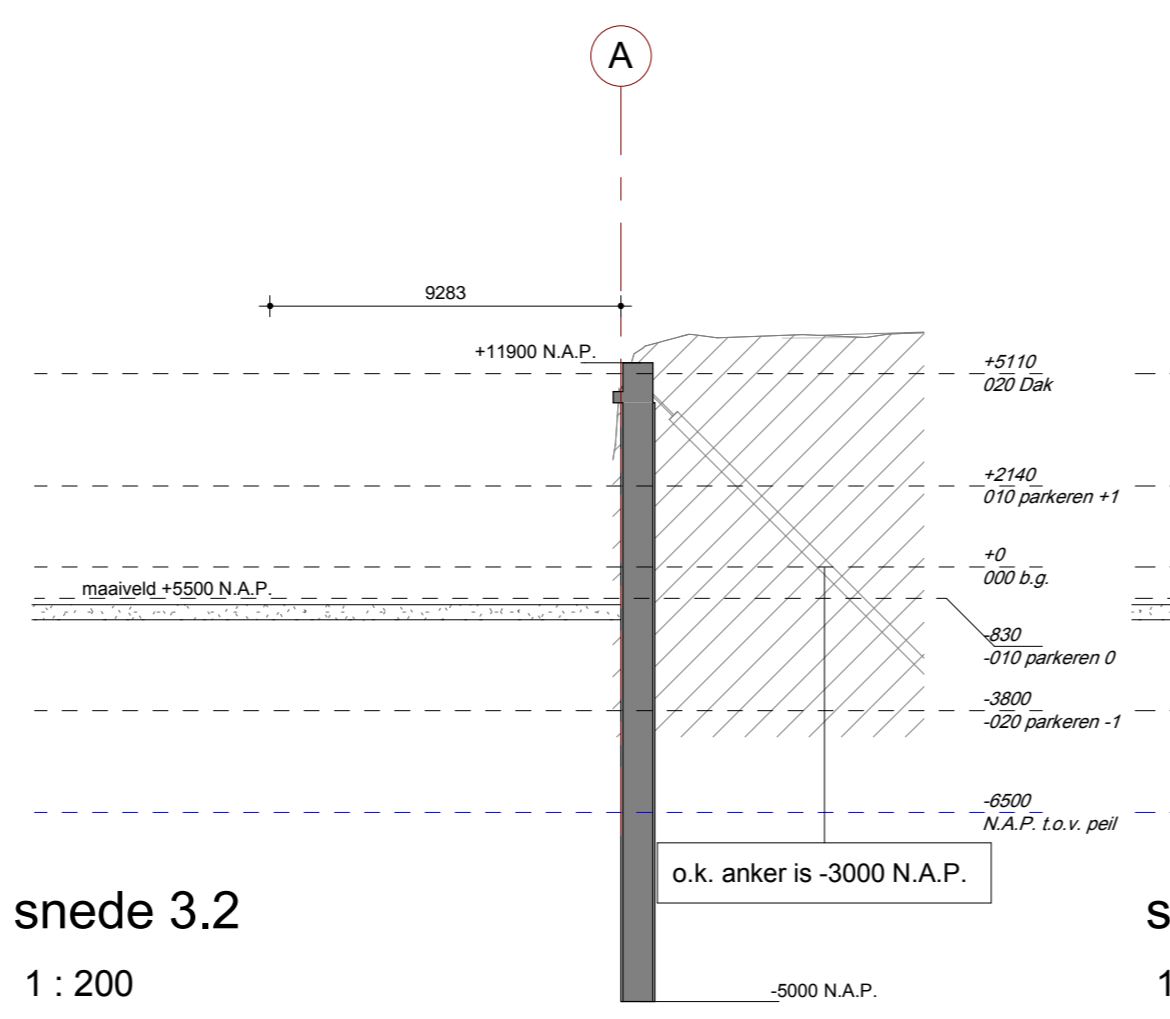
Detail keerwand 1.2
1 : 20



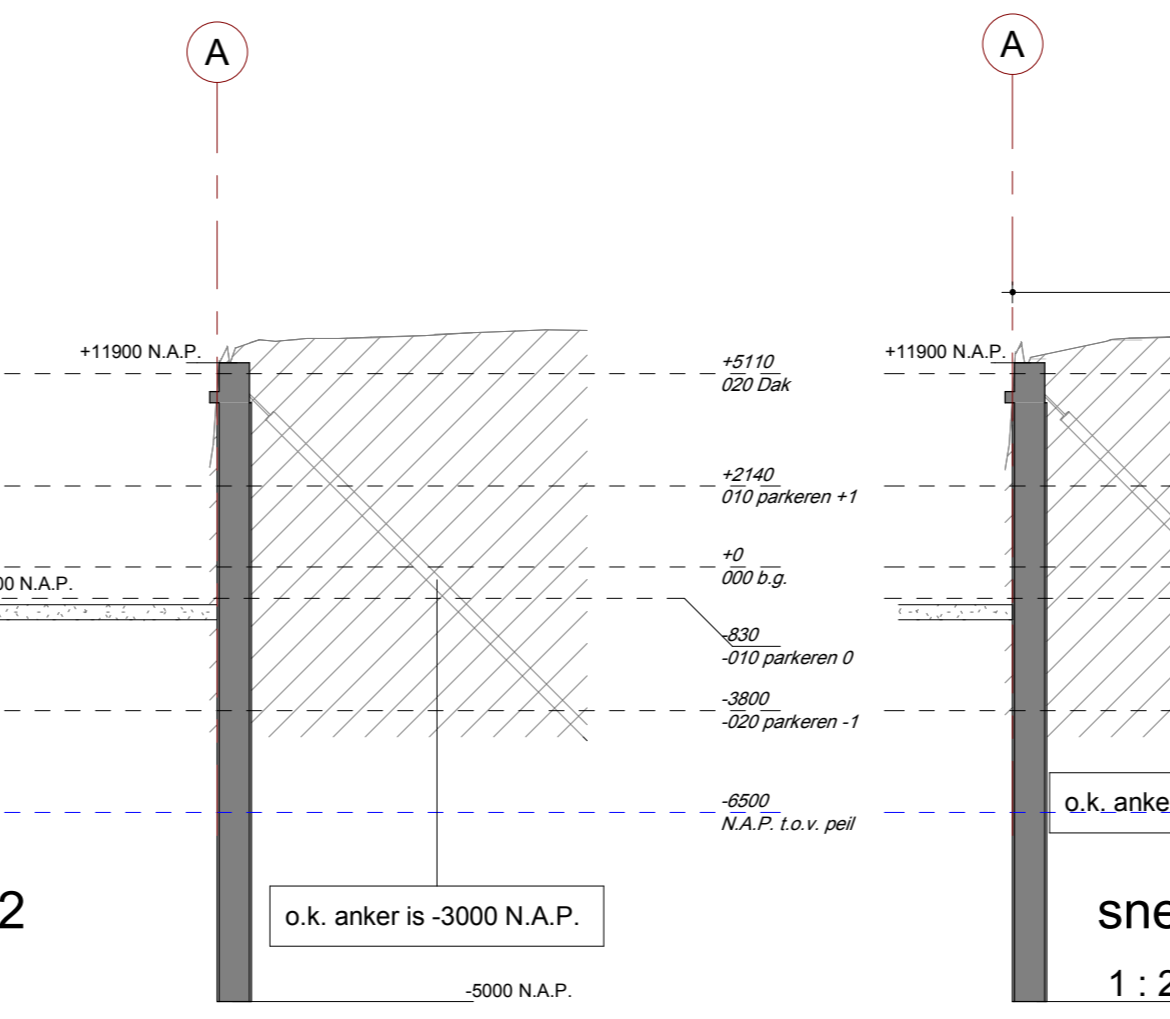
snede 1.2
1 : 200



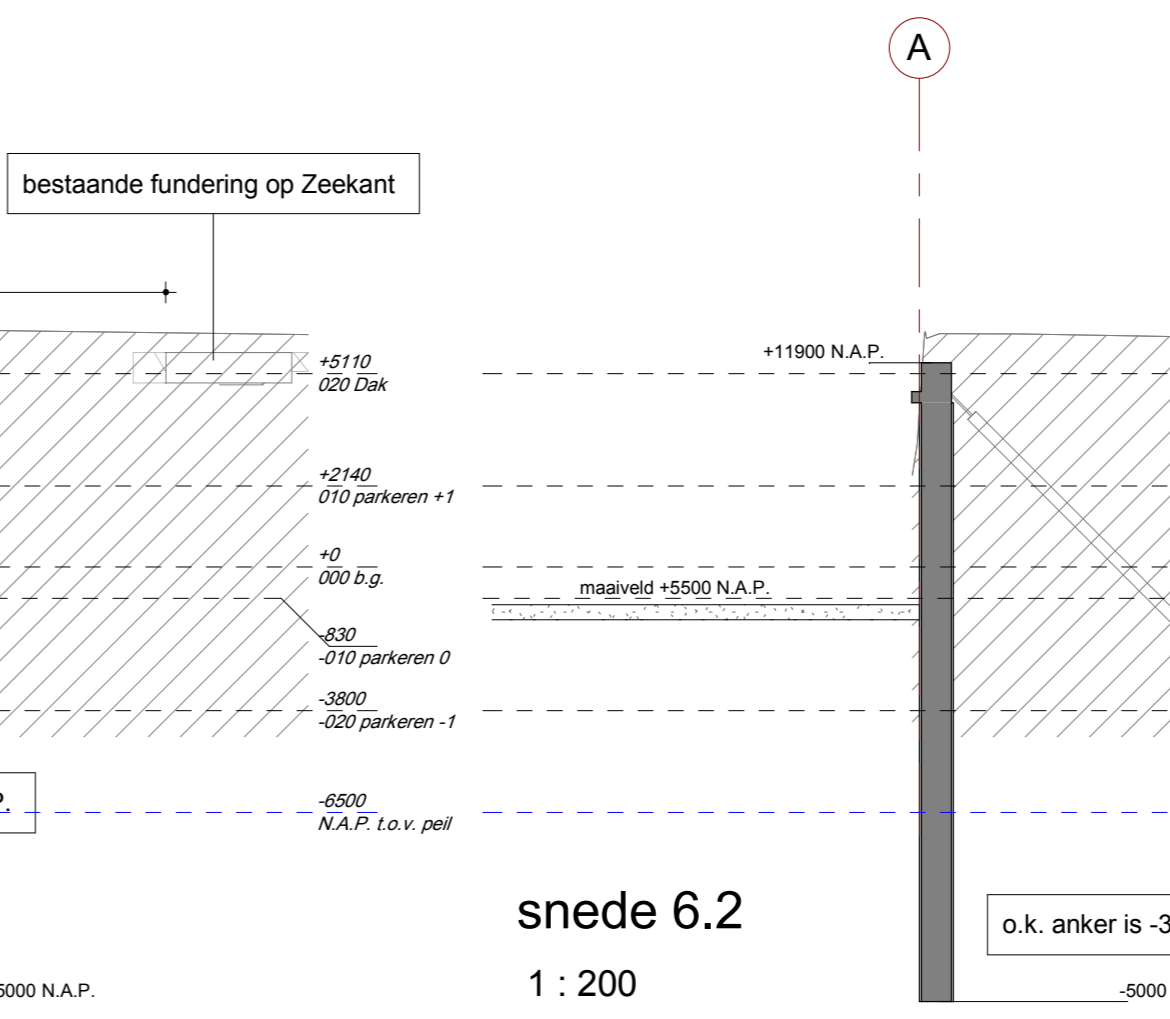
snede 2.2
1 : 200



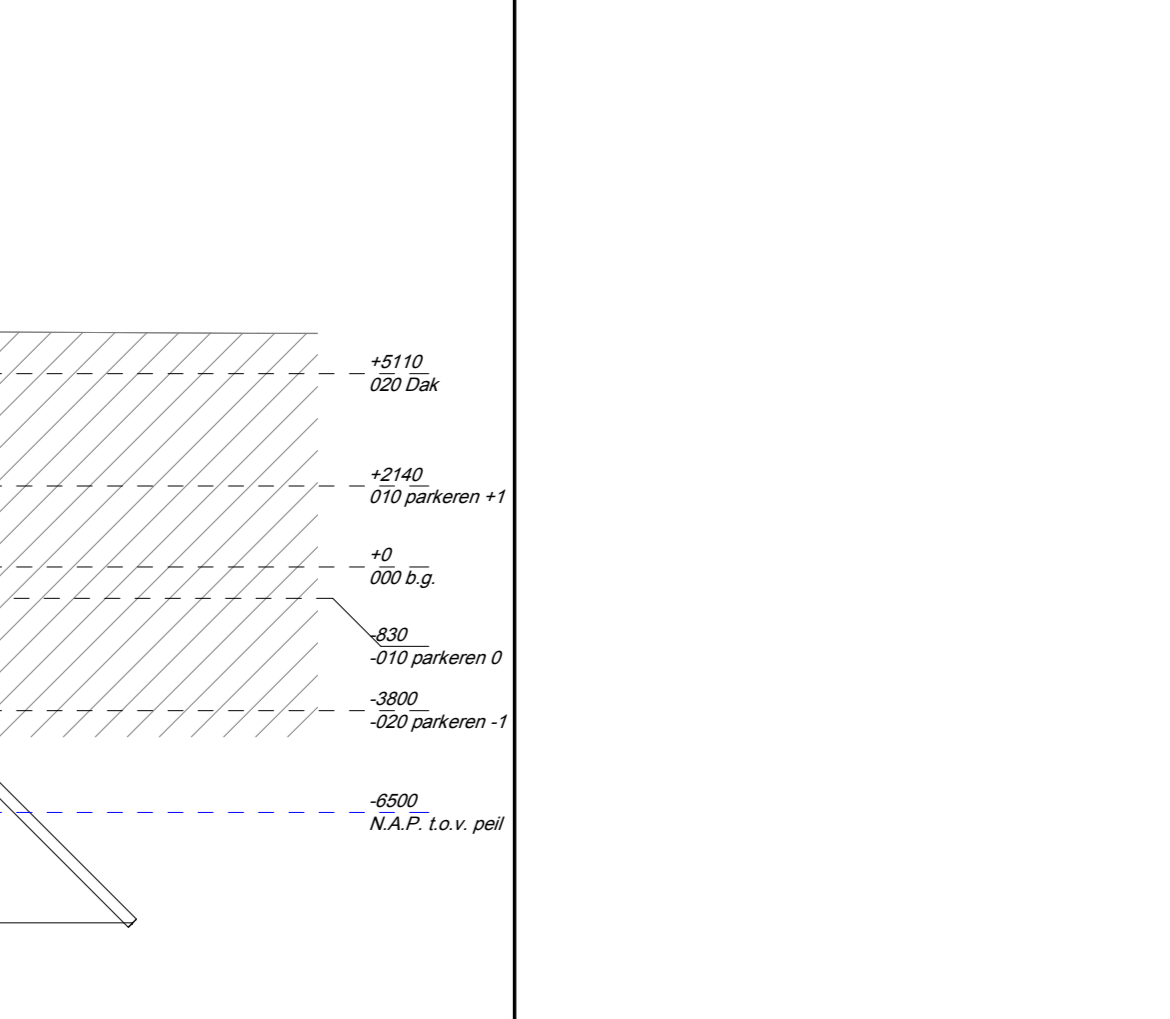
snede 3.2
1 : 200



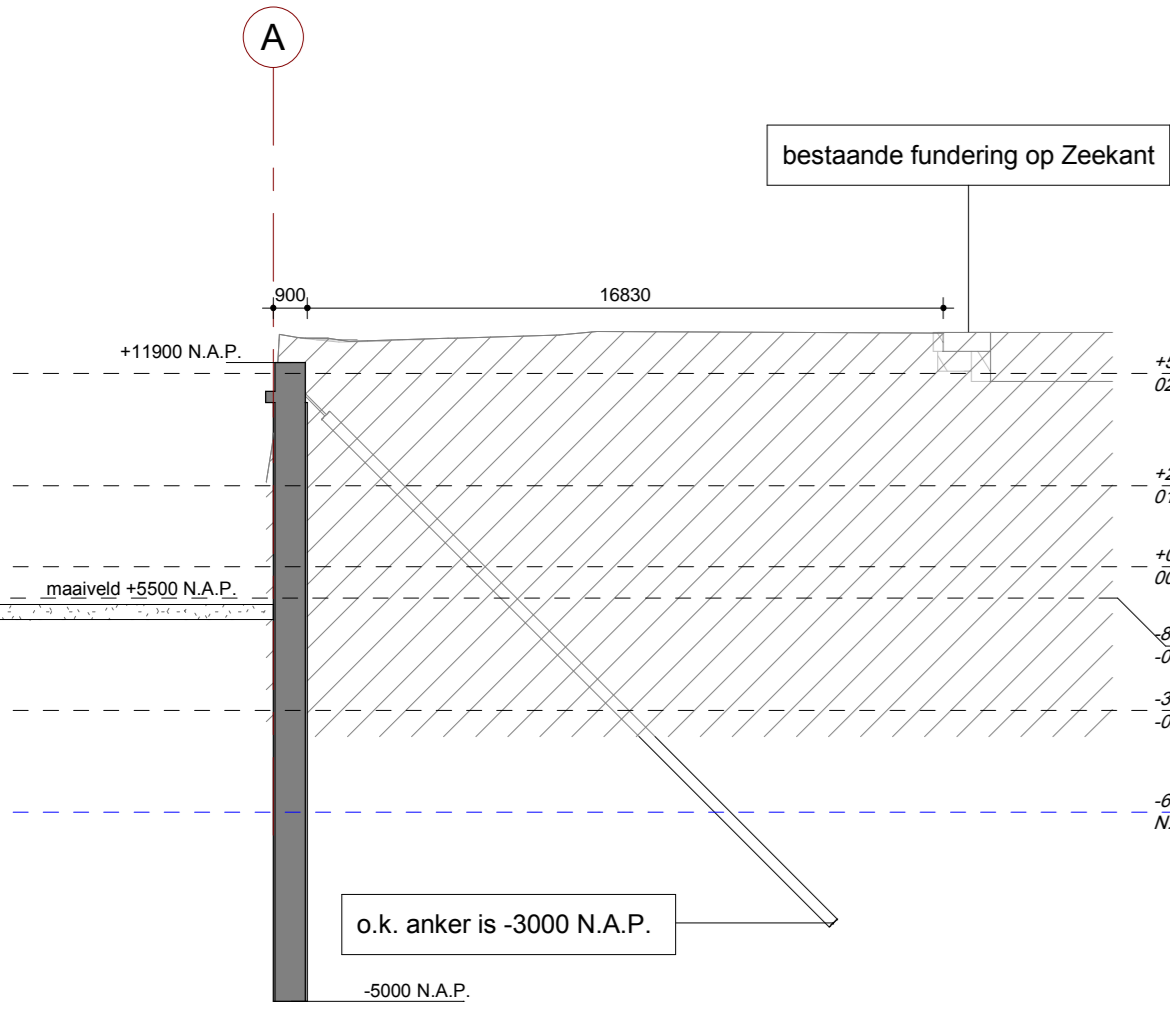
snede 4.2
1 : 200



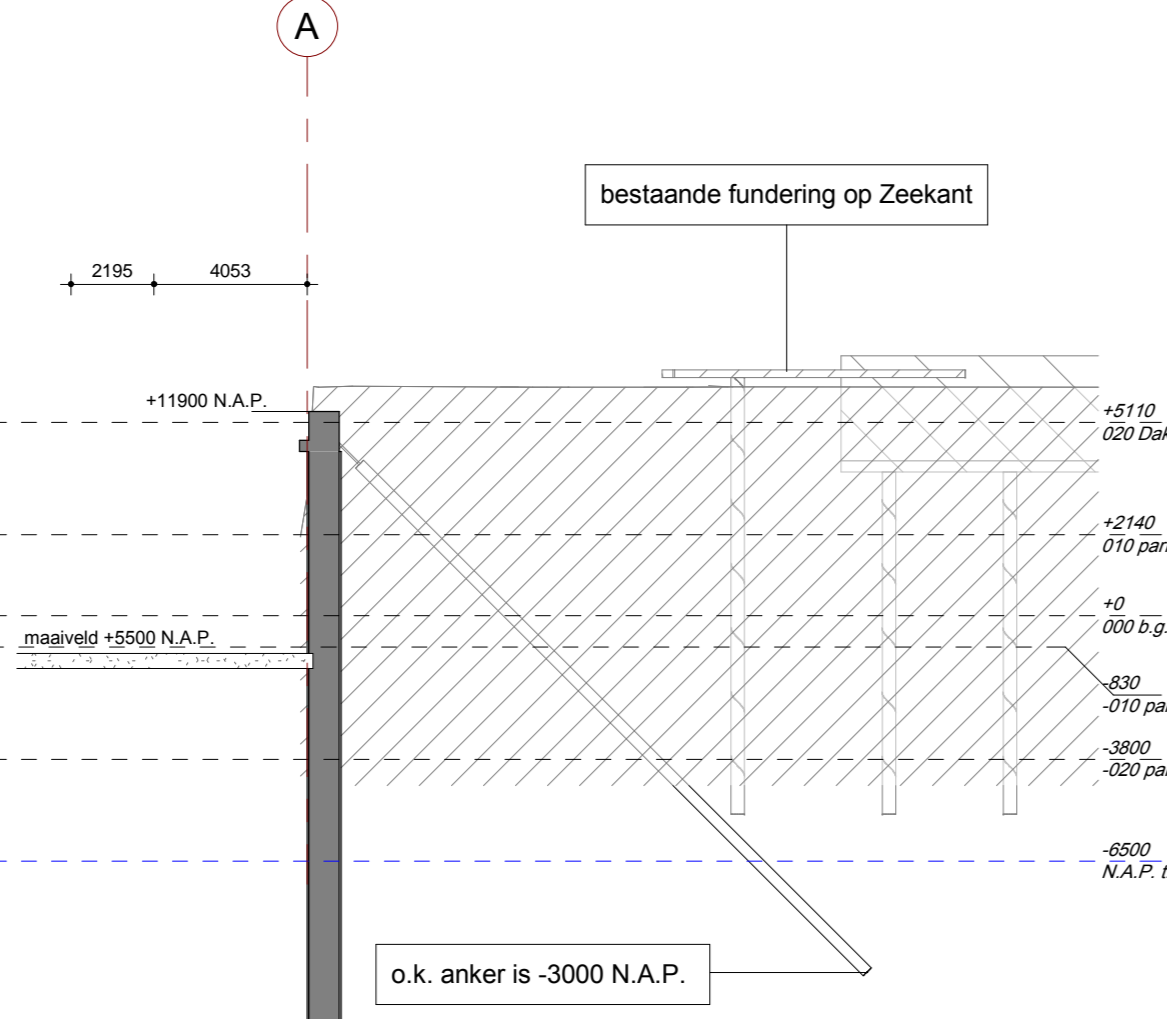
snede 5.2
1 : 200



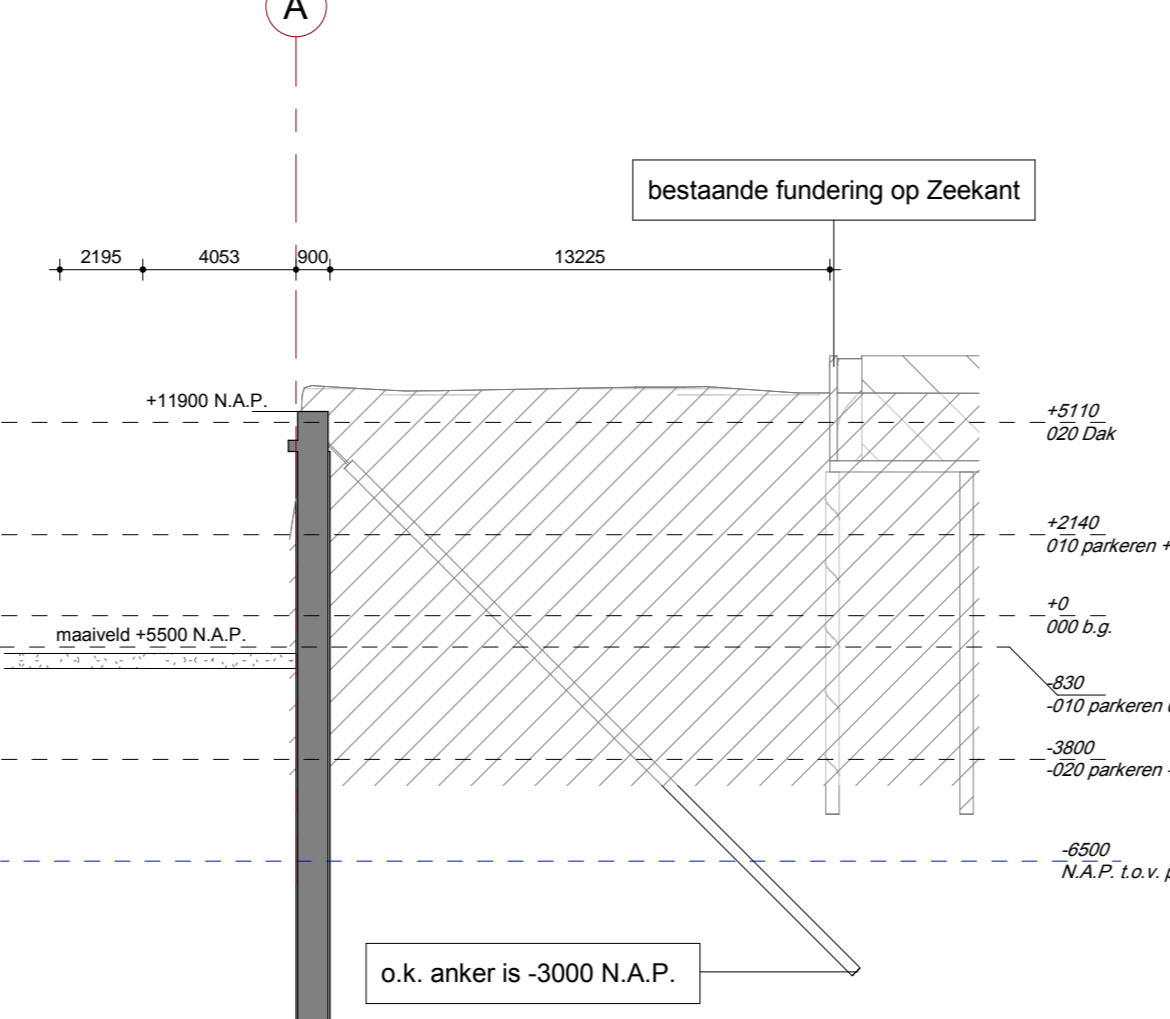
snede 6.2
1 : 200



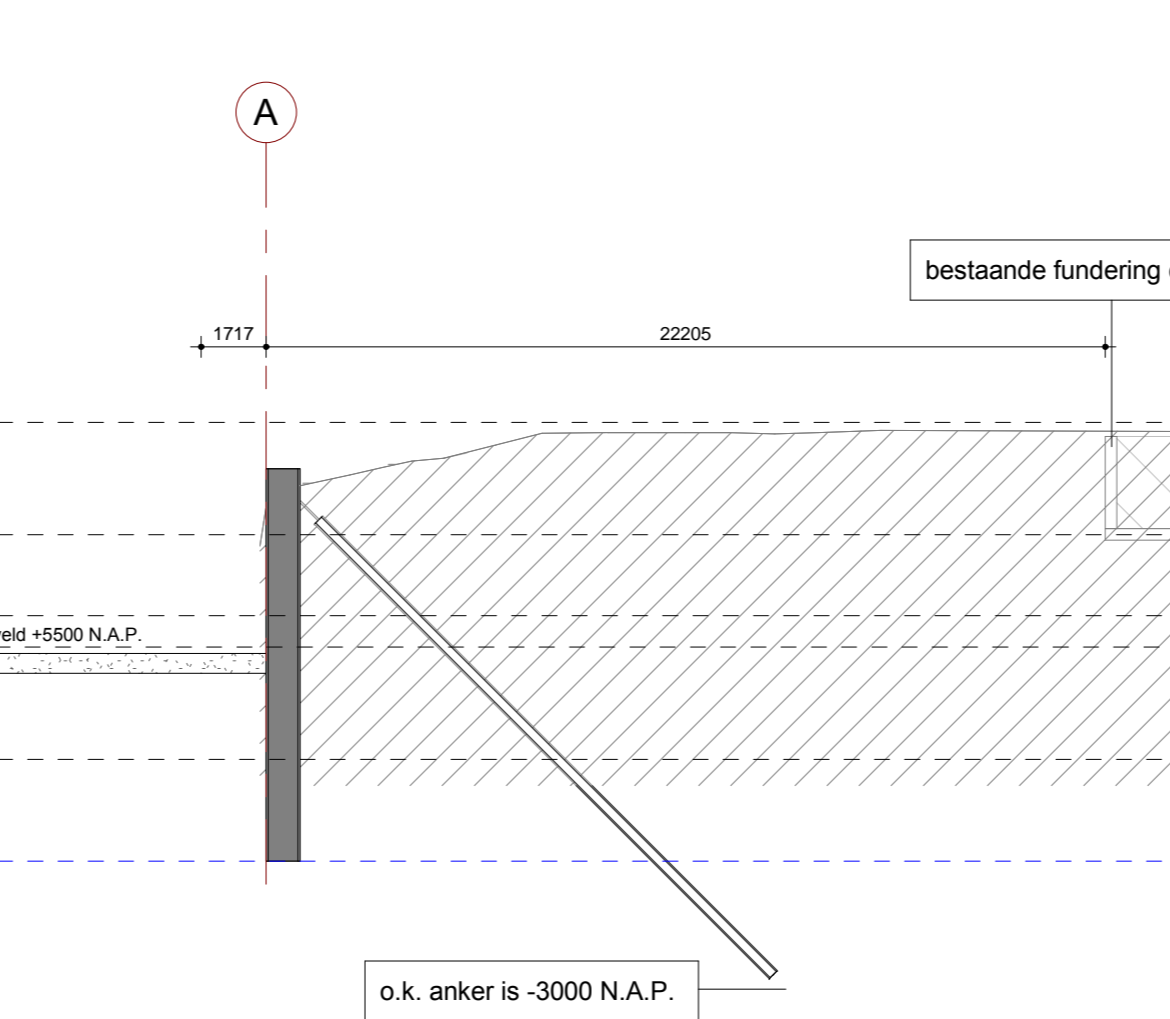
snede 7.2
1 : 200



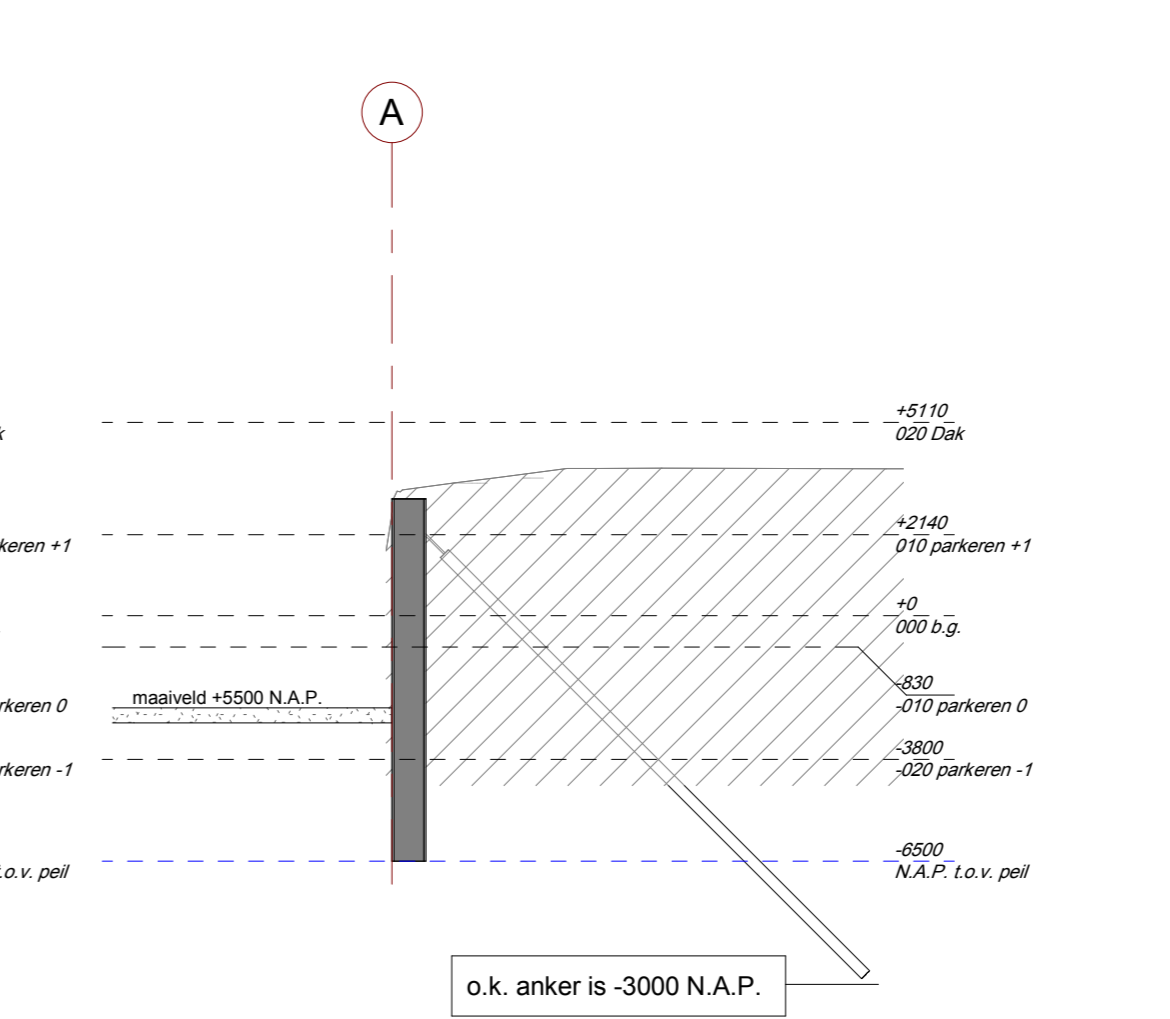
snede 8.2
1 : 200



snede 9.2
1 : 200



snede 10.2
1 : 200



snede 11.2
1 : 200



Renvooi (tenzij anders aangegeven geldt):

Algemeen:

- Peil +0.00 = + 6.5 m. N.A.P.
- Hoogteafwijking 1.0 v. peil
- Alleen dragend prefab beton en metselwerk (kalkzandsteen) aangegeven
- Alle dakken voorzien van voldoende noodafvoeren of dubbel h.w.a. systeem
- Zie tekening architect voor : Bouwkundige voorzieningen
- maatvoering niet dragend (prefab/beton en metselwerk (kalkzandsteen)
- detaillering en maatvoering trappen en bordessen

Belastingen:

- Veranderlijke belasting verdiepingen : zie uitgangspuntenrapport BE6044-R002
- Zie ook uitgangspuntenrapport
- Belastingen door trappen en scheidingswanden, afmetingen en posities conform bouwkundige tekeningen
- Brandwerendheid (hoofd-) draagconstructie minimaal 90 minuten.

Staal:

- Staalwalleit: profielen: S235 JR/G2, S275 JO, S275 JRH, S355 JO
- buisprofielen: gekroegde liggers (THQ / HQ) S235 JRH, S275 JRH, S355 JO
- Bij diagonalen van wrijvverbanden uitgevoerd als strepen/hoeklijnen "maat minus 2 mm." aanhouden
- Staal in buitenklimaat thermisch verzinkt uitvoeren
- Bouten & moeren minimaal: M12 8.8
- Ankers minimaal: M16 8.8
- Lussen minimaal: g= 4mm
- Voor grootte van de zeeg zie hoofdbekleding
- Details verbindingen en verankeringen (incl. aan betonconstructies) nader uit te werken door de aannemer
- Stabiliteit (staal-) constructie telyens de bouw door de aannemer te waarborgen
- Voor bouwkundig en secundair staal zie tekeningen van de architect / aannemer (o.a.: lateien, ravelingen, gevelbepaling, bevestigingsprofielen, hulpstaal)

Prefab:

- vloer type = doorsnede
- vloer type = overspanningsrichting vloer
- peilmaat = peilmaat bovenkant constructieve vloer
- Prefab constructies vigs. tekening en uitwerking aannemer cq. leverancier (incl. in te storten voorzieningen)

In het werk gestort beton:

- doorsnede
- dikte vloer en peilmaat bovenkant constructieve vloer
- Betonwalleit: C30/35 conform uitgangspuntenrapport BE6044-R002
- Milieuklasse: B500B
- Betonwalleit: B500B

Algemene opmerkingen:

- Bestaande fundering op Zeekant
- Bestaande fundering op Boulevard

Td	16-12-2016	I. Branst	D. Woudenberg	DO	Definitief	Boulevard bouwrijp + keerwand
Nr	Datum	Gereviseerd	Gecontroleerd	Fase	Status	Omschrijving
Projectleider	Frans de Zwart	Coördinator	Dennis Woudenberg	Projectleider	Dennis Woudenberg	CAD Coördinator: Johan Jongkind
Strandweg Vastgoed B.V. Scheveningen Land Nederland						
Projectnaam: Noordboulevard Scheveningen vastgoedontwikkeling			Onderwerp: Boulevard bouwrijp + keerwand			
HaskoningDHV Nederland B.V. Postbus 6020 3009 AA Rotterdam t 010 262 16 66 e info@haskoningdhv.com www.haskoningdhv.com		George Hetzenberg 80 3009 AA Rotterdam t 010 262 16 66 e info@haskoningdhv.com www.haskoningdhv.com		Formaat: A0 Schaal: zie tek. Projectnr.: BE6044 Teken.: B_S_GEN28_00-000-S02	Fase: DO Status: Definitief	